

شركة استشارية تستخدم طائرة هيلوكبتر لاجراء المسح

مسح جوي لطريق الطائف - ابها الجديد

بمهمتها واعداد تقرير شامل عنها ضمن الدراسة التي تقدم بها لهذا الطريق تمهيدا لعرضها على الجهات المختصة في وزارة المواصلات لاعداد المواصفات اللازمة للمشروع وطرحه في مناقصة عامة قريبا بعد اعتماد المبالغ اللازمة له.

فقد علم محررنا بالطائف من مصادر مسؤولة ان الشركة الاستشارية الالمانية (واجنر) ستقوم باجراء مسح جوي لهذا الطريق ضمن مرحلة الدراسة التي تجريها عليه وستستخدم الشركة في هذا المسح طائرة هيلوكبتر لتتمكن من القيام

الطائف - مكتب البلاد سيدخل قريبا مشروع الطائف - ابها مرحلة جديدة من تنفيذ.. وسيعقب هذه المرحلة عدة مراحل اخرى من شأنها افتتاح هذا الطريق وسفلتته.

صور من التاريخ



مدينة رأس تنورة - الخمسينيات



معسكر كشي

وزارة المواصلات تتفادي التقديرات غير الوافية في مشروعاتها

ومن الجدير بالذكر انه قد نقل الى بند مشروع طريق الطائف بالحوية.. مبلغ ٢٨٤٠٧٤٠٠٠ ريال.. زيادة عما اعتمد لهذا المشروع في الموازنة ٨٤ - ٨٥ هـ.. بسبب زيادة الاعمال في الطريق.. وزيادة المدة التي حددت سلفا لتنفيذ المشروع.

وتواصل تلك الجهات مؤكدة اقوالها.. بأن الوزارة قامت اخيرا بمناقشة مبلغ ٢٢٠٢١٧٠٠٠ ريال من بند مشروع طريق الحناكية - النقرة، الى بند مشروع طريق القطيف - تاروت.. لعجز المبلغ المعتمد في البند الاخير عن تغطية نفقاته.

الرياض - مكتب البلاد علمت البلاد من مصادرها الخاصة بوزارة المواصلات بأن هناك عزمًا بالوزارة لتفادي عدم التقديرات غير الوافية بالنسبة للاعتمادات الخاصة بمشاريعها.. لما يسبب لها ذلك - عند العمل - من ارتباك.

تشكيل لجنة لدراسة احتياجات المستشفى

قريبا سيتم افتتاح مستشفى الملك فيصل بالششة



الهاجري

مكة المكرمة - مكتب (البلاد):

في خلال الاسابيع القادمة سيتم افتتاح مستشفى الملك فيصل بحي الششة بمكة المكرمة.

فقد صرح مصدر موثوق في وزارة الصحة لمحرر (البلاد) بمكة: ان معالي وزير الصحة الدكتور يوسف الهاجري قد اصدر اوامره بتشكيل

لجنة فنية برئاسة الدكتور سمير الحق وعضوية مهندس الوزارة السيد انور حسين وبعض كبار المسؤولين بالوزارة وذلك لبحث موضوع الاحتياجات الخاصة بتأثيث مبنى مستشفى الملك فيصل بمحلة الششة.

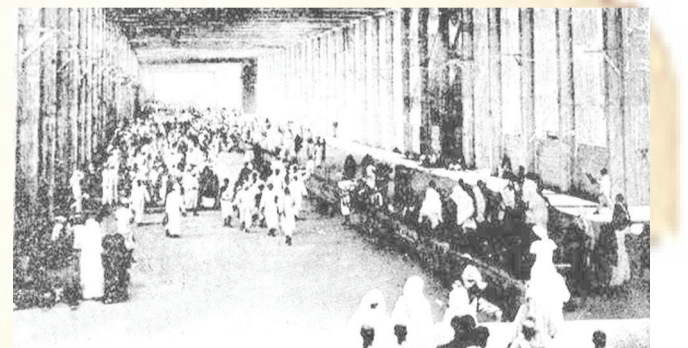
هذا ومن المنتظر أن تتم هذه اللجنة بحث هذه المواضيع في خلال الايام القادمة. لتتمكن الوزارة من سرعة افتتاح قريبا.

العمل في المسعى عمل فني دقيق يستغرق وقتا طويلا لإنجازه

المكي واستفسر منه عن الاسباب التي ادت الى ذلك - فقال:

العمل في المسعى عمل فني دقيق ويتطلب الى ايد فنية دقيقة مما يجعله يستغرق وقتا طويلا لانجازه.

واضاف المدير العام للمشروع قائلا: انه من الخير عدم الضغط على انجاز الاعمال التي تتطلب الدقة والمهارة.. وفي الوقت نفسه يجب ان تكون هذه الاعمال بعيدة كل البعد عن الارتجال.



مكة المكرمة - مكتب البلاد

لوحظ ببطء العمل في المسعى هذه الايام، وقد اتصل مندوبنا بمكة المكرمة بسيادة المدير العام لمشروع توسعة الحرم

مؤتمر دولي لمشكلة تزايد عدد السكان في العالم

ويقدر عدد سكان العالم الآن بحوالى الفى مليون نسمة سيتضاعفون في مدى نصف القرن القادم. وتبنى هذا المؤتمر الامم المتحدة بالتعاون مع عدد من المنظمات العلمية.

يفتتح اليوم في بلغراد مؤتمر دولي لمعالجة مشكلة تزايد عدد السكان في العالم ومن المتوقع ان يتقدم اكثر من الف وخمسمائة عالم يمثلون ستين بلدا بمقترحات لمعالجة هذه المشكلة