

المملكة قدمت المساعدات لأرجاء اليمن دون استثناء.. ص 3

الفصل: خطط الحج تنفيذ 5 | خدمات إلكترونية على شبكات حكومية 6 | الروبلي: تايلند تقودنا للفوز 14 | إعادة تنظيم باب السلام 16

التقى الطلبة السعوديين في الجامعات الصينية

ولي ولي العهد يغادر بكين ويصل اليابان



تفاصيل ص ٨ و ٩



E.wr@albiladdaily.com

البلاد

ALBILAD

الإعلام المتجدد... في نسخته الورقية

١٢ صفحة | الرياض | الخميس ١٩ ذو القعدة ١٤٣٧ هـ الموافق ١/ سبتمبر ٢٠١٦ السنة ٥٤ العدد ٢١٧٧ www.albiladdaily.com

بسم الله الرحمن الرحيم

بين لادن) تدفع رواتب منسوبيها

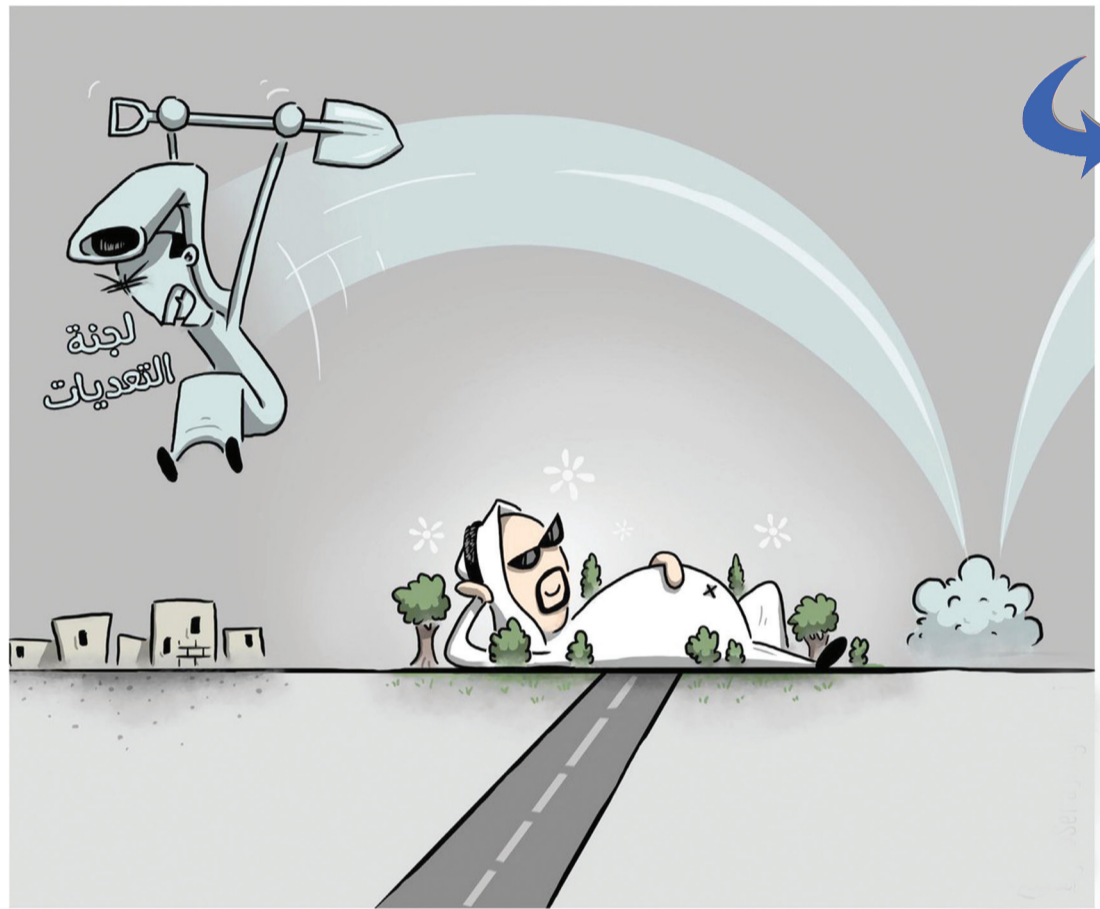
جدة - البلاد
أعلنت مجموعة "بن لادن" اعترافها بصرف جميع المخالصات والرواتب لمنسوبيها من السعوديين والمقيمين، يوم الاثنين القادم. وكشف الدكتور عبدالله بن محفوظ، عضو مجلس إدارة الغرف السعودية، أن الشركة أصدرت أكثر من تعميم، أعلنت فيها عن هذه الخطوة، لافتاً إلى أن القرار يشمل كل منسوبي مشاريع "توسعة المطار"، و"الشامية"، و"محطة القطار". وكانت رواتب العاملين بالمجموعة قد تأخرت بعد تعرضها لمشكلات مالية، عقب حادثة سقوط رافعة الحرم المكي، التي أسفرت عن وفاة وإصابة العشرات العام الماضي، وهو ما دفع بعض منسوبيها إلى المطالبة برواتبهم المتأخرة لعدة أشهر.

استعادة 1.6 مليون متر مربع بجدة

جدة - إبراهيم المدني
استرجعت بلدية الجنوب الفرعية أراضي حكومية بها تعدييات في منطقة أبو جعالة والسماة مخطط روابي الجنوب عبارة عن أسوار واحواش وملحقاتها عدد ٢٥ موقع بمساحات كبيرة وكذلك أنزلت بتر خرسانية لتقسيمات أراضي معدة للبيع بمساحة إجمالية بلغت أكثر من مليون وخمسمائة الف متر مربع، يأتي هذا ضمن جهود أمانة محافظة جدة المستمرة في المحافظة على الأراضي الحكومية من التعدييات وإنفاذاً لتوجيهات معالي أمين محافظة جدة.

صرف ١٩,٧٦١ قرصاً بقيمة ٩,٧ مليار ريال

الرياض - البلاد
وقّع صندوق التنمية العقارية ١٩,٧٦١ قرصاً جديداً منذ مطلع العام الجاري ١٤٣٧هـ، بقيمة إجمالية ٩,٧٩١,٠٠٠,٠٠٠ ريال، وذلك لمن صدرت الموافقة على إقراضهم، وأعلنت أسماؤهم خلال الفترة الماضية على مستوى جميع مدن ومحافظات المملكة، مشيراً إلى أن القروض التي وقّعها خلال هذا العام أسهمت في رفع نسبة تملك الوحدات السكنية، إضافة إلى دورها في بناء أكثر من ٢٣ ألف وحدة سكنية. وأوضح الصندوق في بيان صحفي أمس أنه يواصل ضخ القروض للمواطنين الذين صدرت الموافقة لهم مسبقاً، حيث وزع من مطلع شهر محرم الماضي حتى الآن القروض على مختلف مدن ومحافظات المملكة. وأبان الصندوق أنه يحصل المتقدم على قرض تبلغ قيمته بحد أقصى ٥٠٠ ألف ريال، يتم سداها على مدى ١٥ عاماً بقسط شهري مقداره ٢٧٧٧ ريال، يضاف لذلك كلفة التمويل المخفضة البالغة ٧٥ ألف ريال، ويتم سداها بعد الانتهاء من سداد أقساط القرض المعجل على مدى ٥ أعوام بقسط شهري مقداره ١٢٥٠ ريال، كما يتيح البرنامج إمكانية الحصول على تمويل مكمل لقيمة المسكن بمبلغ أعلى من قيمة القرض المعجل من البنك مباشرة وفقاً للشروط والأحكام التي يحددها.



إغلاق ٣٠ مكتباً لتأجير السيارات ورصد ٢٠٠٠ مخالفة

الرياض - البلاد
رصدت وزارة النقل حوالي ٢٠٠٠ مخالفة في أنشطة النقل كتأجير السيارات والأجرة العامة ونشاط نقل المعلمات والنقل المدرسي وكذلك مجال نقل وترحيل البضائع والمهمات، تنوعت المخالفات في ممارسة النشاط بترخيص منتهي الصلاحية، وعدم الالتزام بالسعودة، بالإضافة إلى تجاوز النظام باشتراط بطاقة العمل من المستأجر، وتصوير الوثائق، وممارسة النشاط من خلال مكتب غير مسموح به في المدينة، وتأجير مركبة غير مثبت بها ملصق التعريف. وأعلنت الوزارة من جهة أخرى أنه تم إغلاق ٣٠ مكتباً في نشاط تأجير السيارات بمدينة جدة حيث تم رصد أكثر من ٢٠٠٠ مخالفة استوجب عليه النظام إيقاع عقوبة الإغلاق للنشاط. وأوضحت الوزارة أنه تم ضبط ٣١٥ مخالفة في منطقة حائل، و٤٢ مخالفة في منطقة عسير، و ٦٦٢ مخالفة في منطقة نجران، و ١٠٣ مخالفات في منطقة الحدود الشمالية، و ٢٧٨ مخالفة في منطقة القصيم، و ٤٠٠ مخالفة في محافظة جدة، و ١٦٢ مخالفة بمدينة الرياض.



الأخضر يفتح باب المونديال اليوم.. ص ١٣

(الصحة) تكثف استعداداتها لضربات الشمس بين الحجاج

إرشادات الحج

صحة أثناء الحج

١. أخذ قسط من الراحة قبل وبعد كل شمرة من شعائر الحج
٢. الابتعاد عن تناول الأغذية المكشوفة
٣. تجنب مشاركة الآخرين في أدواتهم الشخصية
٤. تجنب المشروبات الباردة
٥. استخدام الكمادات في مواقع الرصدات والتجمعات
٦. تجنب التعرض المباشر للشمس واستخدام الملابس المناسبة
٧. غسل اليدين جيداً بالماء والصابون أو المطهرات المعتمدة لذلك
٨. طهي الطعام جيداً وتناوله مباشرة بعد إعداده
٩. تناول الأدوية بانتظام وفق إرشادات الطبيب
١٠. التوجه لأقرب مركز صحي في حال اشتداد المرض أو حدوث مضاعفات للحجاج المعاصرين بأمر من وزارة الصحة

مكة المكرمة - أحمد الأحمد
كثفت وزارة الصحة ممثلة بصحة المدينة استعداداتها للتعامل مع حالات الإجهاد الحراري وضربات الشمس بين حجاج بيت الله الحرام؛ حيث تم إنشاء مركز لضربات الشمس والإجهاد الحراري بجوار مركز صحي الصافية مسانداً لمركز ضربات الشمس الواقع بجوار مستشفى الأنصار، وذلك نظراً لارتفاع درجات الحرارة خلال موسم حج هذا العام ١٤٣٧هـ والأعوام القادمة لزامنة الحج مع فصل الصيف، واحتمال ازدياد أعداد المصابين بالإجهاد الحراري وضربات الشمس. وأوضحت أنه جرى التنسيق مع الرئاسة العامة لشؤون الحرمين للاستفادة من شاشات العرض في ساحة الحرم وفي المنطقة المركزية لعرض برامج توعوية صحية لأساسيات مكافحة العدوى وطرق الوقاية من الإجهاد الحراري وضربات الشمس، كما قامت الوزارة بدعم المنطقة من قبل المناطق الصحية الأخرى بعدد ٢٥ سيارة إسعاف مع المسعفين للعمل خلال موسم حج هذا العام، إضافة إلى إنشاء عيادة للفورز لمركز صحي باب جبريل ومركز صحي الصافية ومركز باب المجيدي تتضمن مسار للحالات المشتبه بها ومسار آخر للحالات الطارئة.

تفاصيل ص ٤