

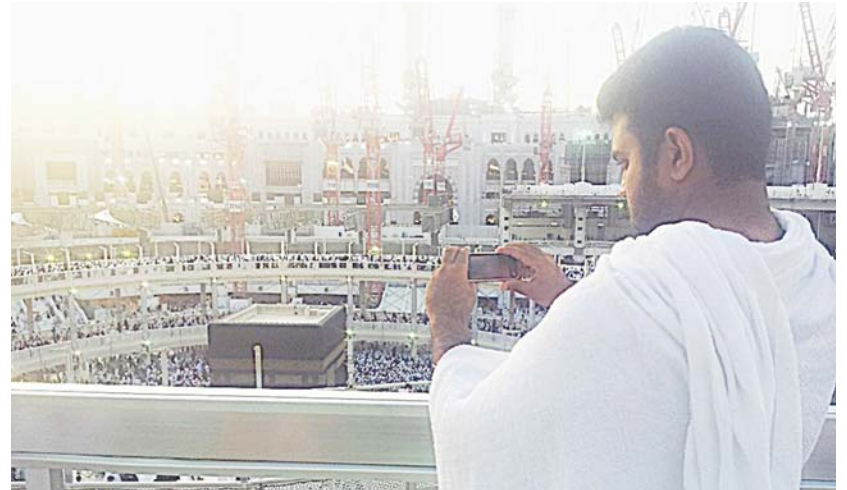
أمير نجران يقلد العمري والعقيل رتبة لواء



في خدمة الدين ثم المليك والوطن، ومنوها بجهود رجال الأمن وعموم القوات العسكرية في حفظ الأمن واستقراره والدفاع عن الوطن وحماية أراضيه، بفضل الله ثم بفضل قيادة خادم الحرمين الشريفين الملك سلمان بن عبدالعزيز، وسمو ولي عهده، وسمو ولي العهد، حفظهم الله.. من جانبه، عبر مدير الدفاع المدني ومدير السجون عن سعادتهما بالثقة الغالية من ولاية الأمر، عاين ذلك دافعا لمواصلة العطاء بكل جد وإخلاص في سبيل خدمة الوطن والمواطن.

نجران - البلاد
قلد صاحب السمو الأمير جلوي بن عبدالعزيز بن مساعد، أمير منطقة نجران، في مكتبه بديوان الإمارة، مدير الدفاع المدني بمنطقة نجران اللواء علي بن محمد العمري، ومدير سجون منطقة نجران اللواء عقيل بن عبدالله العقيل، رتبتهم الجديدة، عقب صدور الأمر السامي الكريم بترقيتهما إلى رتبة لواء. وهذا سموه اللواء العمري واللواء العقيل بالثقة الكريمة، معربا عن أمنياته لهما بالتوفيق والسداد، وأن يكون هذا حافظا لبذل المزيد من الجهد والعطاء،

«عمار مكة» يوثقون مشاهد الحرم عبر النقال ويبنون مشاعرهم لأهاليهم



مكة المكرمة - البلاد
يحكي المشهد اليومي لساحات المسجد الحرام في شهر رمضان المبارك رواية إيمانية منتشرة في كل جنباته، ثقافات وعادات، شعوب ودول، وخلال شهر رمضان تتحول ساحات المسجد الحرام والنطاق المحيطة به بعد انتهاء الصلوات إلى ساحة توثيق الذكريات يحيطها الجوار الإيماني، وتولت عدستنا في ساحات الحرم المكي الشريف ورصدت توثيق المعتمرين والزوار لمشاهد الحرم لتبقى ذكرى خالدة على مدى الأزمان، ويظل يعيشون بهذه الذكريات بعد عودتهم إلى ديارهم.
المعتمر محمد بسبوني من جمهورية مصر العربية تحدث قائلًا: قدمت مكة من يومين بمفردي وزوجتي وأبنائي في مصر، وحرصت على مشاركة الأمانة وما أشاهد من توسعات العائلة، فأحببت أن أشرك عائلتي

أمانة الشرقية تخصص موقعين لصالح التعليم بالمنطقة الشرقية

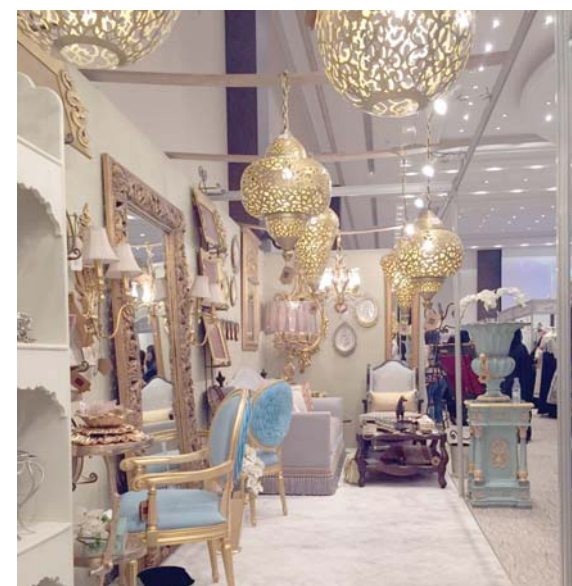
وزارات الدولة وكافة الجهات، وخاصة المرافق التعليمية لتطوير التعليم العام بالملكة، وحرص أمانة الشرقية على استكمال جميع الإجراءات اللازمة منذ إصدار القرارات لحين الانتهاء من إنشاء المباني المخصصة لتلك الإدارات، وتوفير وإيجاد كافة المرافق الخدمية والتعليمية والحكومية اللازمة للمواطنين والمقيمين، وتم إبلاغ الجهات المعنية لتفعيل

الدمام - حمود الزهراني
خصصت أمانة المنطقة الشرقية موقعين لصالح إدارة التعليم بحي طيبة في الدمام بالمنطقة الشرقية لإقامة مدرستين ابتدائيتين بنين، حيث تم تخصيص قطعة الأرض الأولى في المخطط المعتمد رقم ١/ ١٨٩ (في حي طيبة بالدمام بمساحة ٢٨٢،٠٢٨٢ عشرة آلاف ومائتان وثلاثة وتسعون متر مربع، والأخرى في

١٠٠ مشروع تكشف حاجة الاسر المنتجة والحرفيات السعوديات لمرافق تسويق جديدة



مهاراتهن وإبداعاتهن وتوجهوا إلى الاستدامة المالية واستمرار تلك المشاريع. ولقفت أن العرض سلط الضوء على كيفية تسويق منتجات الأسر المنتجة بأبلى وأصححة ومحددة بالتعاون مع البرنامج الوطني للحرف والصناعات اليدوية (بارع) عمل خاصة للمرأة عبر عدد من الأعمال اليدوية والفنية كالتفويجات والنزلية والإكسسوارات وأعمال الخوص والسدود والعطورات المخلطة والتحف الحبيسة، كل ذلك للنهوض بهذه الفئة اقتصاديا واجتماعيا بما ينعكس بشكل إيجابي على الأسر محدودة الدخل.



قطعة واحدة لن تتكرر"، وهو ما سعت إليه المشاركات في المعرض، لإشباع رغبة السيدات الباحثات عن المنتجات المبتكرة والتي تلفت انتباه الأخرين. وأنتت صاحبة السمو الملكي الأميرة عذبة بنت المعتز، على العرض والعروضات والتفويجات اليدوية من أعمال الأسر المنتجة والحرفيات السعوديات، مؤكده ان هذا خطوة اول لبن في السلم النجاش، مشيدة بالتنظيم والتوسع في الأنشطة بين الزرگان. وقالت سموها "افتخر بالتشابات السعوديات اللاتي يعتمدن على

الدمام - حمود الزهراني
كشفت ١٠٠ مشروع تجاري صغير بحاجة الاسر المنتجة والحرفيات السعوديات للدعم وفسح المجال أمامهن للمضي قدما بمشاريعهن، حيث جاء معرض "فوانيس النسائي الذي دشنته مساء أمس الأول صاحبة السمو الملكي الأميرة عذبة بنت المعتز بن سعود آل سعود، لدعم الأسر المنتجة والحرفيات السعوديات، ويستمر لمدة ثلاثة أيام في قاعة الخزامى للمناسبات والمؤتمرات بحي السفارات في مدينة الرياض، جاء كإحدى الفروض لبن والذي استطعن من خلاله تسويق منتجاتهن أمام أكثر من ١٠٠٠ سيدة زارت المعرض في اليوم الأول.

اختيار سيدة الاعمال الاردنية عبير خليل سفيرة لمبادرة غذائي علاجي

جدو - غفران إبراهيم
اختار مركز الطارق للتأهيل والتوحد سيدة الأعمال الأردنية عبير خليل سفيرة لمبادرة غذائي علاجي وياتي اختيارها تقديرا للجهود التي تبذلها في المجال الإنساني والاجتماعي، خاصة ما يعنى منها بالطفولة. وعبرت السيدة عبير خليل عن سعادتها بتعيينها سفيرة



لمبادرة غذائي علاجي، ومنحتها الدكتوراه الفخرية معتمده الدور الذي يقوم به المركز تحت اشراف الدكتور

مجلس التنمية السياحية ينظم ملتقى ليالي أبها الرمضانية

أبها - مريم عسيري
ينظم مجلس التنمية السياحية بمنطقة عسير ملتقى ليالي أبها الرمضانية بمركز الملك فهد الثقافي - قرية الفحافة - بمدينة أبها، وذلك اعتباراً من الخميس ٨ إلى ١٦ من شهر رمضان الجاري. وأوضح مدير عام الهيئة العامة للسياحة والآثار أمين مجلس التنمية السياحية بالمنطقة المهندس محمد العمرة أن الملتقى يضم العديد من الفعاليات، التي تراعي مختلف الشرائح، وقال: "هناك فعاليات مخصصة لكبار السن كزيارة من التراث وجلسة سمر من الرواة، وأخرى للصغار مثل مسرح الطفل والكنز المفقود والرسم الحر ودور البلاستيشن، كما أن هناك فعاليات نسائية

أمانة تبوك تنفذ جولات رقابية على المشاغل والمراكز النسائية

تبوك - البلاد
نفذت إدارة القسم النسائي بأمانة تبوك خلال الشهر الماضي ٤٣ جولة ميدانية، شملت ٥٢٦ مشغلا ومركزا نسائيا. وبين المتحدث الرسمي بأمانة المنطقة المهندس إبراهيم بن أحمد الغبان، أنه تم رصد ٥٠ ملاحظة على المشاغل، وإصداره كميّات من مستحضرات التجميل ومواد أخرى، مشيراً إلى أنه تم أخذ التجهيزات اللازمة لتعديل الأوضاع المخالفة للأنظمة والشروط الصحية.

تعلم المحكمة العامة بأحد المساحرة بأن خالد بن احمد بن منصور دغبري يقدّم طلب صدق ولأية على جده لأبيه زينه بنت محمد بن عجي دغبري وأفاد بأنه لا عصبه لا غير خالد بن احمد بن منصور دغبري فن لديه علم بغير هذا فيلقد بم المحكمة لدنيا في غضون الشهر من تاريخ الاعلان

تعان مديرية الزراعة بحافظة الطائف عن رغبتها في استئجار مقر لفرع الوحدة البيطرية بظلم وذلك حسب الشروط والمواصفات التالية:

- ١) ان يكون عدد الغرف من ١٥ الى ١٥ غرفة وتكون واسعة على ان لا تقل مساحة الغرف عن ٤٠م^٢ مع منافعها وخزانات مياه ارضي وعلوي
- ٢) ان يكون المبنى من الاسمنت المسلح والتشطيب لوكن وعلى شوارع واسعة تتوفر بداخله وحوله مواقف للسيارات مع توفر شروط الأمن والسلامة وكذلك توفير الكهرباء بالطاقة اللازمة والمياه ومصعد لما زاد عن ٣ أدوار
- ٣) كراج للسيارات مساحته ٢٠٠م^٢ على الأقل وتحتوي على بوابات وحفرتين للصيانة والورشة وغرفتين واحدة للميكانيكي وأخرى للمراسل مع دورة مياه.
- ٤) القيام بالصيانة الدورية للمبنى عند الحاجة لذلك
- ٥) توفير وسائل الأمن والسلامة من (جهاز انذار للحرائق - طفايات حرائق - مخارج طوارئ)
- ٦) توفير شبكة حاسب آلي في المبنى
- ٧) توصيل خطوط الهاتف لجميع المرافق المطلوبة بالمبنى وربطها بجهاز سترال
- ٨) يلتزم صاحب الموقع بأي تعديلات يتطلبها الموقع في حالة الموافقة على الاستئجار ولا يصبح الاجبار ساري المفعول الا بعد تنفيذ هذه الملاحظات والتعديلات
- ٩) وبناء على ذلك تأمل مديرية الزراعة بحافظة الطائف من الاخوة ممن لديهم الرغبة ويوجد لديهم مبانٍ تتوفر فيها الشروط الواضحة بعالية التقدم بالعرض في ظرف مختوم موضح فيه مقدار الاجبار السنوي ومرفق بصورة من الصك مصدقة. ومدة هذا الاعلان شهر من تاريخ ١٤٣٦/٩/٤م ملاحظة تقديم العرض أثناء سريان الاعلان

أكثر من ١,٣ مليون صائم تفرطهم مؤسسة آل إبراهيم الخيرية بالحرمين

مكة المكرمة - البلاد
تتولى مؤسسة إبراهيم بن عبدالعزيز آل إبراهيم الخيرية تغذية ٣٢٠ ألف صائم في مكة المكرمة والمدينة المنورة بوجبات متكاملة، إلى جانب توزيع (١٠٠) طن من التمر السكري (منزوع النوى عيوه ١٠٠ جرام) على الصائمين منها ٧٥ طناً في مكة المكرمة، وتقدم للمدينة المنورة، يستفيد منها قرابة مليون صائم في شهر رمضان الحالي. وأوضح الأمين العام لمؤسسة آل إبراهيم الخيرية عبدالله الحواس أن المؤسسة وفرت فريق مؤهل ومتكامل من الطاقم البشري لتنفيذ المشروع يضم (٥٠٠) شابا وشابة منهم (٣٧٠) عاملاً و(١٣٠) عاملة بمكة المكرمة والمدينة المنورة، وذلك عبر قسائم أو كوبونات شرائية (مشفرتان) و(٢٥) مرقاباً، تحت إشراف مباشر من رئيس مجلس أمناء المؤسسة الشيخ

م	اسم المناقصة	مجال التصنيف	رقم لائحة فتح المناقصة	قيمة تراسه المناقصة	موقع تقديم العطاءات	موقع فتح المناقصة
١	مشروع إنشاء مدرسة ثانوية للسليفة	البياني	٣٦/١٠ (١) رقم	٥٠٠ ريال	الرياض	١٤٣٦/١٠/١١
٢	استكمال إنشاء مدرسة ابتدائية للسعودية (للمرأة الثانية)	البياني	٣٦/١١ (١) رقم	٣٠٠ ريال	الرياض	١٤٣٦/١٠/١١
٣	استكمال إنشاء مدرسة ثانوية المثلث للمرة الثانية	البياني	٣٦/١٢ (١) رقم	٣٠٠ ريال	الرياض	١٤٣٦/١٠/١١
٤	نظافة مبنى إدارة التربية والتعليم والبياني الملحقة بها محافظة ينبع والعيص	صيانة البياني	٣٦/١٣ (٢) رقم	٢٠٠ ريال	الرياض	١٤٣٦/١٠/١١
٥	صيانة وتشغيل المباني التعليمية (المجموعة الأولى)	صيانة البياني	٣٦/١٤ (٢) رقم	٥٠٠ ريال	الرياض	١٤٣٦/١٠/١١
٦	تأمين لوازم الصيانة لمدارس إدارة التربية والتعليم بمحافظة ينبع	-	٣٦/١٥ (٢) رقم	٣٠٠ ريال	الرياض	١٤٣٦/١٠/١١

تعلم بلدية بني حسن عن رغبتها في طرح المشاريع التابعة لها وفقاً للإعلان الصادر منها أفاده:

م	اسم المناقصة	رقم المناقصة	قيمة المناقصة	آخر موعد لتقديم العطاءات	موقع فتح المناقصة
١	انشاء مبنى البلدية	١٩٨/١٤/٣٠٧/٠٠٧/٠٠٧/٠٠٤	٦٠٠٠	١٤٣٦/١٠/١١ الساعة ١ ظهراً	الرياض
٢	مباني بلدية ومرافق عامة	١٩٨/١٤/٧٠٥/٠٠٤/٠٠٧/٠٠٤	٣٠٠٠	١٤٣٦/١٠/١١ الساعة ١ ظهراً	الرياض
٣	سفحلتة وارصفه للأمانة والبلديات التابعة	١٩٨/١٤/٧٠٥/٠٠٩/٠٠٧/٠٠٤	٢٠٠٠	١٤٣٦/١٠/١١ الساعة ١ ظهراً	الرياض
٤	انشاء الشوارع للأمانة والبلديات التابعة	١٩٨/١٤/٧٠٥/٠٠٩/٠٠٧/٠٠٤	١٥٠٠	١٤٣٦/١٠/١١ الساعة ١ ظهراً	الرياض
٥	انشاء جسور مشاه	١٩٨/١٤/٧٠٥/٠٠٩/٠٠٧/٠٠٤	٥٠٠	١٤٣٦/١٠/١١ الساعة ١ ظهراً	الرياض
٦	تحسين وتجميل المداخل	١٩٨/١٤/٧٠٥/٠٠٩/٠٠٧/٠٠٤	١٥٠٠	١٤٣٦/١٠/١١ الساعة ١ ظهراً	الرياض
٧	تحسين وتجميل المداخل	١٩٨/١٤/٧٠٥/٠٠٩/٠٠٧/٠٠٤	١٥٠٠	١٤٣٦/١٠/١١ الساعة ١ ظهراً	الرياض
٨	درء اخطار السيول للأمانة والبلديات التابعة ١م	١٩٨/١٤/٧٠٥/٠٠٩/٠٠٧/٠٠٤	٢٥٠٠	١٤٣٦/١٠/١١ الساعة ١ ظهراً	الرياض
٩	درء اخطار السيول للأمانة والبلديات التابعة ٢م	١٩٨/١٤/٧٠٥/٠٠٩/٠٠٧/٠٠٤	٢٥٠٠	١٤٣٦/١٠/١١ الساعة ١ ظهراً	الرياض
١٠	تسوير مقابر وانشاء مغاسل موتي (٢)	١٩٨/١٤/٧٠٥/٠٠٩/٠٠٧/٠٠٤	١٠٠٠	١٤٣٦/١٠/١١ الساعة ١ ظهراً	الرياض
١١	سفحلتة وارصفه للأمانة والبلديات التابعة	١٩٨/١٤/٧٠٥/٢٢٤/٠٠٩/٠٠٤	٣٠٠٠	١٤٣٦/١٠/١١ الساعة ١ ظهراً	الرياض
١٢	شراء سيارات	١٩٨/١٤/٧٠٥/٠٠٣/٠٠٧/٠٠٤	٥٠٠	١٤٣٦/١٠/١١ الساعة ١ ظهراً	الرياض
١٣	تطوير المعدات والأليات البلدية	١٩٨/١٤/٧٠٥/٠٠٣/٠٠٧/٠٠٤	١٥٠٠	١٤٣٦/١٠/١١ الساعة ١ ظهراً	الرياض

فعلى من يرغب بالدول في المناقصات المذكورة بعاليه مراجعة قسم الشؤون المالية في البلدية طرفنا للحصول على نسخة من الشروط والمواصفات مع مراعاة إرفاق مرفقات العطاء على أن تكون باللون التالي:
١- إرفاق صورة من السجل التجاري وشهادة الزكاة والدخل والغرفة التجارية والتأمينات الإجتماعية سارية المفعول.
٢- إرفاق شهادة تصنيف سارية المفعول للأعمال التي تحتاج إلى تصنيف.
٣- إرفاق ضمان بنكي ابتدائي لا يقل عن ١٪ من القيمة الإجمالية للعطاء سارية المفعول لمدة ستة أشهر.
٤- تكتب الأسعار على جدول الكميات رقماً وكتابة مع إرفاق الشروط والمواصفات مختومة بختم المؤسسة أو الشركة.
٥- إرفاق شهادة خبرة في مجال العمل
٦- ملصقة (١) موقع فتح المناقصة في الموعد المحدد بأعلى لدى أمانة منطقة (بج). (أن يتم تقديم العطاءات كل على حده لساعة أمين محافظة الباحة داخل ظرف مختوم بالاسم وختم المؤسسة أو الشركة. (ج) لن يقبل أي خطاب يقدم خارج الظرف المختوم، كما أنه لن يتم قبول أي عطاء يرد لأمانة بعد الموعد المحدد لتقديم العطاءات أفاده.